

Professional Planner 2011

prevero»professional
planner

| | |
|-----------------|-------|
| Planning | ***** |
| Reporting | ***** |
| Analysis | ***** |
| Data connection | ***** |

100% pronto all'uso con integrazione della pianificazione fra conto economico, flusso di cassa e situazione patrimoniale

Calcoli di Simulazioni e Scenari aziendali e forecasting a tutti i livelli

Nuovo Professional Planner Services per Microsoft Excel 2010

Nuovi reports aziendali con il nuovo Report Manager e nuovi modelli di reports standard

Integrazione con la piattaforma Microsoft Business Intelligence

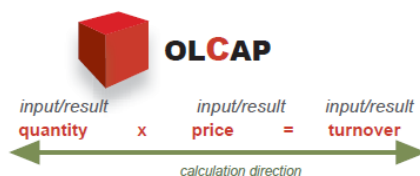
Più facilità per il Key User, ad esempio tramite la completa integrazione con Active Directory

Nuovo help in stile Wiki

Nuovo ambiente di sviluppo grafico per la rappresentazione delle logiche di business aziendali

Flessibile interfacciamento con tutti i più comuni sistemi ERP

Professional Planner è la soluzione di **budgeting e pianificazione** per aziende di tutte le dimensioni, **indipendentemente dal loro settore o modello di business** ed è veloce, semplice e intuitivo al 100%. Professional Planner è l'unico prodotto pronto all'uso con tecnologia **OLCAP** la quale garantisce l'esposizione sincronizzata del conto economico, della liquidità per i flussi di cassa e del bilancio patrimoniale. Allo stesso tempo, la tecnologia OLCAP permette differenti simulazioni in scenari e contesti diversi con analisi "what-if" in modo da fornire risposte tempestive in un processo di pianificazione.



In modo del tutto simile a un database multidimensionale, Professional Planner fornisce gli elementi strutturali che sono riservati per l'operatività. Questi elementi contengono tutte le informazioni necessarie per costituire un sistema integrato.

I benefici sono: un alto grado di flessibilità a fronte di specifiche richieste dell'azienda, senza nessuno sforzo richiesto.

La nuova versione prevede Key Users, Standard Users and IT administrators con un gran numero di facili funzionalità a disposizione. Professional Planner 2011 è tecnicamente orientato verso le innovazioni che vengono fornite da Microsoft: Performance Point Server, SharePoint Server and Excel 2010.

100% pronto all'uso con integrazione del conto economico, dei flussi finanziari e la pianificazione del bilancio patrimoniale

Per molti responsabili del controllo di gestione, la pianificazione del business significa ancora creazione e modifica di numerosi reports alla fine del processo e unione di parecchi files di diversa provenienza e con dati diversi per il conto economico, i flussi finanziari e il bilancio patrimoniale. La tecnologia di Professional Planner e il suo modello di calcolo (BCL) determina indipendentemente gli indici fondamentali (key figures) e calcola tutti i valori ad essi dipendenti. La logica integrata consente la rappresentazione delle interdipendenze fra conto economico, flussi finanziari e bilancio patrimoniale.

Chi ha familiarità con questa complessa materia conosce anche la difficoltà per soddisfare tutte queste esigenze.

Provider for Business Tools GmbH/srl

I-39100 Bozen - Bolzano **T** +39 0471 050312 **F** +39 0471 201746 **W** www.pro4bt.it **E** info@pro4bt.it

Professional Planner Services per Microsoft Excel 2010

In molti casi Microsoft Excel è lo strumento che viene utilizzato per le attività di pianificazione e controllo.

Per questo Professional Planner 2011 permette di utilizzare i modelli esistenti utilizzando e integrando Microsoft Excel 2010 per la raccolta dei dati e i reports.

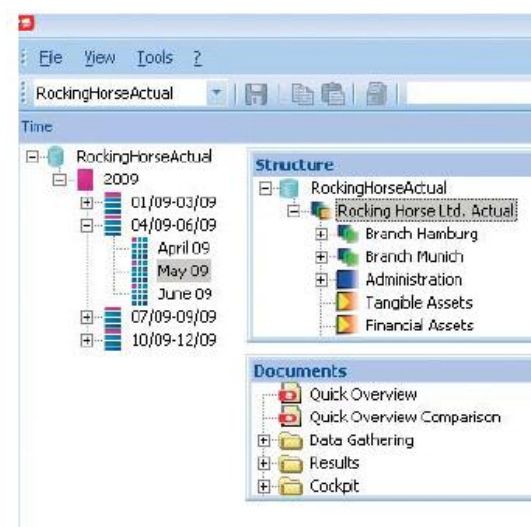
Benefici: si opera con uno strumento conosciuto e si possono utilizzare tutte le funzioni di Excel 2010.

| Periods | Net Revenue | Rebate | Discount |
|-------------|-------------|--------|----------|
| 2009 | 3644045 | 226833 | 72879,5 |
| January 09 | 220795 | 11749 | 4031 |
| February 09 | 303500 | 20632 | 6203 |
| March 09 | 232750 | 13178 | 4589,5 |
| April 09 | 276500 | 19678 | 5707 |
| May 09 | 357500 | 22540 | 7195 |
| June 09 | 286750 | 15086 | 5581,5 |
| July 09 | 259750 | 14132 | 5085,5 |

Migliore visualizzazione per gli utenti con le nuove finestre

Con Professional Planner 2011 ogni utente può disegnare il proprio Workspace individuale.

Le diverse finestre che mostrano le strutture, i documenti e i periodi possono essere posizionate in qualunque parte Workspace. Se richiesto, esse possono anche essere agganciate su ogni lato dello schermo e mostrate tramite il passaggio del mouse.



Focalizzare l'attenzione sulle informazioni strategiche – nuova rappresentazione

Dopo aver installato Professional Planner, si hanno a disposizione molti documenti di lavoro già pronti per essere utilizzati, grafici e documenti con indici per le analisi dei KPI.

Affinché l'attenzione vada subito riferita alle informazioni strategiche, i reports contengono informazioni chiare, il che significa per l'utente perdere meno tempo per individuare le informazioni più rilevanti.



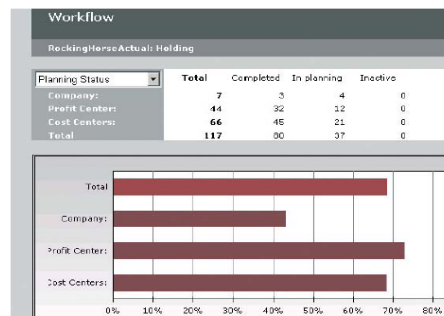
Supporto di Active Directory

L'assegnazione e l'amministrazione dei profili utenti in termini di diritti e permessi, è per Professional Planner 2011 un punto di fondamentale importanza, in modo particolare per i processi decentralizzati. Quindi, Professional Planner supporta tutti i gruppi dell' Active Directory.

I Processi di pianificazione e controllo

Una precisa attività di pianificazione coinvolge anche un'attività di controllo.

Questo permette ai vari responsabili di avere un monitoraggio dello stato di avanzamento dell'attività di pianificazione in ogni periodo e per ogni unità di business. Professional Planner permette di tracciare i vari passaggi del processo di pianificazione.



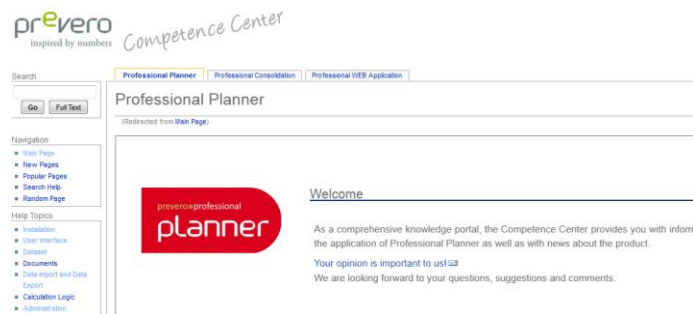
Nuova gestione per i reports

La gestione dei reports è stata completamente rivista in modo che ora gli utenti sono facilitati nella creazione del documento per la gestione dei reports di frequente utilizzo. Questi documenti di gestione dei reports possono essere anche parametrizzati e salvati direttamente in un Microsoft Share-Point-Server.

| Report Manager | | | | |
|-------------------|---------------------------|------------------------|---------------------------|--|
| Name | Rocking Horse Ltd. Actual | | | |
| Budget Name | RockingHorseActual | | | |
| Default Parameter | | | | |
| Sending Type | E-mail and export | | | |
| Active | File Name | Report | Start Element | |
| 1 | ✓ P&L | 1. Profit and Loss.ptb | Branch Hamburg | |
| 2 | ✓ Cash Budget | 2. Cash Budget.ptb | Branch Munich | |
| 3 | ✓ QV | Quick Overview.PTB | Rocking Horse Ltd. Actual | |
| 4 | | | | |
| 5 | | | | |

Nuovo help in stile Wiki

Il tempo in cui la documentazione cartacea con centinaia di pagine costituiva la manualistica di supporto sta finendo. Nel futuro, il nostro Help in linea farà parte del "Competence Center", dove ognuno potrà trovare velocemente le risposte a specifiche domande.



Interfacciamento

Professional Planner 2011 fornisce la preziosa possibilità di importare i dati da differenti sorgenti e differenti modelli. Non importa se i dati sono disponibili in Excel o in un database, Professional Planner 2011 li importerà in ogni caso da loro velocemente tramite il suo Import Manager.



Requisiti di sistema consigliati

Server

Sistema Operativo

- Windows 2008 Server R2 (x64) - consigliato
- Windows 2008 Server (x64)
- Windows 2003 Server (x64)

Hardware

- Processore 2 x Quad-Core min. 2.6 GHz
- min. 16 GB RAM
- Tra 100 GB e 1 TB memoria disponibile su hard disk (dipende dal modello)

Database system

- MS SQL Server 2008 R2 (x64) – consigliato
- MS SQL Server 2008 (x64)
- MS SQL Server 2005

Altro

- MS Internet Explorer 8.x or higher
- NET Framework 4,
- Silverlight Version 4
- Risoluzione video 1280 x 1024
- Windows Installer 4.5

Client

Sistema Operativo

- Windows XP, Windows Vista
- Windows 7 (consigliato)

Hardware

- Processore Dualcore, min. 2.0 GHz
- Min. 4 GB RAM
- 10 GB memoria disponibile su hard disk

Altro

- MS Internet Explorer 8.x or higher
- NET Framework 4,
- Silverlight Version 4
- Risoluzione video 1280 x 1024
- Windows Installer 4.5

Stand Alone (Uso locale)

Sistema Operativo

- Windows XP, Windows Vista
- Windows 7 (consigliato)

Hardware

- Processore Dual-Core min. 2.0 GHz
- min. 4 GB RAM
- 10 GB memoria disponibile su hard disk

Database system

- MS SQL Server 2008 R2 Express (x64) – consigliato
- MS SQL Server 2008 Express (x64)
- MS SQL Server 2005 Express

Altro

- MS Internet Explorer 8.x or higher
- NET Framework 4,
- Silverlight Version 4 Silverlight Version 4
- Risoluzione video 1280 x 1024
- Windows Installer 4.5



IMPORTATORE UNICO PER L'ITALIA

Provider for Business Tools GmbH/srl

I-39100 Bozen - Bolzano **T** +39 0471 050312 **F** +39 0471 201746 **W** www.pro4bt.it **E** info@pro4bt.it